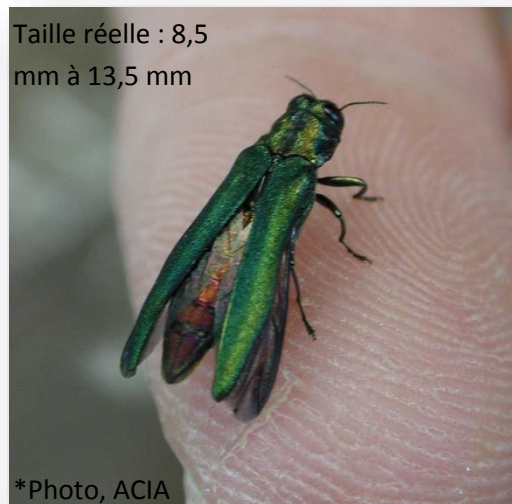


Agrile du frêne

L'agrile du frêne (*agrilus planipennis*) est un insecte ravageur qui cause de graves dommages aux frênes. Originaire de l'Asie orientale, on l'a détecté pour la première fois au Canada et aux États-Unis en 2002. L'agrile a tué des millions de frênes dans le Sud-Ouest de l'Ontario, le Michigan et ses États avoisinants. Ce ravageur constitue une menace grave pour l'économie et l'environnement dans les zones urbaines et forestières des deux pays. L'agrile du frêne attaque et tue toutes les essences de frênes (sauf le sorbier d'Amérique qui n'est pas apparenté au frêne même si son nom commun anglais est «mountain ash»). Depuis le 1^{er} avril 2014, la ville de Charlemagne fait partie de la zone soumise à la réglementation de l'agrile du frêne.



Inventaire des frênes sur le domaine privé

Dans le cadre de son plan d'action pour contrer l'agrile du frêne, la municipalité souhaite procéder à l'inventaire des frênes sur le domaine privé de son territoire. Pour ce faire, nous sollicitons l'aide des propriétaires ayant un ou des frênes sur leur propriété, afin de remplir ce court questionnaire.

Voici les caractéristiques du frêne

- ✓ Écorce épaisse, crêtes rigides entrecroisées (losanges)



(Source : Ressources naturelles Canada)



(Source : Ressources naturelles Canada)



(Source : Ressources naturelles Canada)

Pour plus d'informations sur l'identification du frêne, nous vous invitons à consulter le site Internet de Ressources naturelles Canada au lien suivant :

<http://aimfc.rncan.gc.ca/fr/arbres/identification/feuillus/8/Fraxinus>